

CASE
STUDY

Brigida Arie Minartiningtyas, M.Kom.



FAKTUR PEMBELIAN BARANG

PT REVANDA JAYA
 Jl. Bekasi Timur No. 2
 Bekasi Timur

Kode Supplier : G01
 Nama Supplier : Gobel Nustra

Tanggal : 07/02/2001
 Nomor : 998

Kode	Nama Barang	Qty	Harga	Jumlah
A01	AC Split ½ PK	10	1.350.000	13.500.000
A02	AC Split 1 PK	10	2.000.000	20.000.000
Total Faktur				33.500.000

Jatuh Tempo Faktur : 09/03/2001

FAKTUR PEMBELIAN BARANG

PT REVANDA JAYA
 Jl. Bekasi Timur No. 2
 Bekasi Timur

Kode Supplier : S02
 Nama Supplier : Hitachi

Tanggal : 02/02/2001
 Nomor : 779

Kode	Nama Barang	Qty	Harga	Jumlah
R01	Rice Chocker C3	10	150.000	1.500.000
Total Faktur				1.500.000

Jatuh Tempo Faktur : 09/03/2001

Unnormalized

No	Kode	Nama	Kode	Nama Barang	Tanggal	Jatuh	Qt	Harga	Jumlah	Total
Fac	Supp	Supp	Brg			Tempo	y			
779	S02	Hitachi	R02	Rice Chocker C3	02/02/01	09/03/01	10	150000	1500000	1500000
998	G01	Gobel	A01	AC Split ½ PK	07/02/01	09/03.01	10	135000	13500000	33500000
		Nustra	A02	AC Split 1 PK			10	2000000	20000000	

Anomali Insert

No	Kode	Nama	Kode	Nama Barang	Tanggal	Jatuh	Qt	Harga	Jumlah	Total
Fac	Supp	Supp	Brg			Tempo	y			
779	S02	Hitachi	R02	Rice Chocker C3	02/02/01	09/03/01	10	150000	1500000	1500000
998	G01	Gobel	A01	AC Split ½ PK	07/02/01	09/03.01	10	135000	13500000	33500000
		Nustra	A02	AC Split 1 PK			10	2000000	20000000	

Tidak dapat memasukkan kode dan nama supplier saja tanpa adanya transaksi pembelian, sehingga supplier baru bisa dimasukkan kalau ada transaksi pembelian

Anomali Delete

No	Kode	Nama	Kode	Nama Barang	Tanggal	Jatuh	Qt	Harga	Jumlah	Total
Fac	Supp	Supp	Brg			Tempo	y			
779	S02	Hitachi	R02	Rice Chocker C3	02/02/01	09/03/01	10	150000	1500000	1500000
998	G01	Gobel	A01	AC Split ½ PK	07/02/01	09/03.01	10	135000	13500000	33500000
		Nustra	A02	AC Split 1 PK			10	2000000	20000000	

Bila satu record / baris di atas dihapus, misal nomor faktur 779, maka berakibat pada penghapusan data supplier S02 (Hitachi) padahal data tersebut masih diperlukan

Anomali Update

No	Kode	Nama	Kode	Nama Barang	Tanggal	Jatuh	Qt	Harga	Jumlah	Total
Fac	Supp	Supp	Brg			Tempo	y			
779	S02	Hitachi	R02	Rice Chocker C3	02/02/01	09/03/01	10	150000	1500000	1500000
998	G01	Gobel	A01	AC Split ½ PK	07/02/01	09/03.01	10	135000	13500000	33500000
		Nustra	A02	AC Split 1 PK			10	2000000	20000000	

Kode dan nama supplier terlihat ditulis berkali-kali, bila nama supplier berubah, maka di setiap baris yang ada harus dirubah, bila tidak menjadi tidak konsisten

No	Kode	Nama	Kode	Nama Barang	Tanggal	Jatuh	Qt	Harga	Jumlah	Total
Fac	Supp	Supp	Brg			Tempo	y			
779	S02	Hitachi	R02	Rice Chocker C3	02/02/01	09/03/01	10	150000	1500000	1500000
998	G01	Gobel	A01	AC Split ½ PK	07/02/01	09/03.01	10	135000	13500000	33500000
		Nustra	A02	AC Split 1 PK			10	2000000	20000000	

Atribut jumlah seharusnya tidak perlu, karena setiap harga dikali kuantitas akan menghasilkan jumlah, sehingga hasilnya akan menjadi lebih konsisten

1

No	Kode	Nama Supp	Kode	Nama Barang	Tanggal	Jatuh	Qty	Harga	Jumlah	Total
Fac	Supp		Brg			Tempo				
779	S02	Hitachi	R02	Rice Chocker C3	02/02/01	09/03/01	10	150000	1500000	1500000
998	G01	Gobel Nustra	A01	AC Split ½ PK	07/02/01	09/03/01	10	135000	13500000	33500000
998	G01	Gobel Nustra	A02	AC Split 1 PK	07/02/01	09/03/01	10	2000000	20000000	33500000

Relasi Supplier

<u>Kode Supplier</u>	Nama_Supplier
S02	Hitachi
G01	Gobel Nustra
G01	Gobel Nustra

Relasi Barang

<u>Kode_Barang</u>	Nama_Barang	Harga
R02	Rice Chocker C3	150000
A01	AC Split ½ PK	135000
A02	AC Split 1 PK	2000000



Relasi Faktur

<u>No Faktur</u>	<u>(Kode Barang)</u>	<u>(Kode_Supplier)</u>	Tanggal	Jatuh_tempo	Qty
779	R02	S02	02/02/01	09/03/01	10
998	A01	G01	07/02/01	09/03/01	10
998	A02	G01	07/02/01	09/03/01	10

Relasi Supplier

Kode_Supplier	Nama_Supplier
G01	Gobel Nustra
S02	Hitachi

Relasi Barang

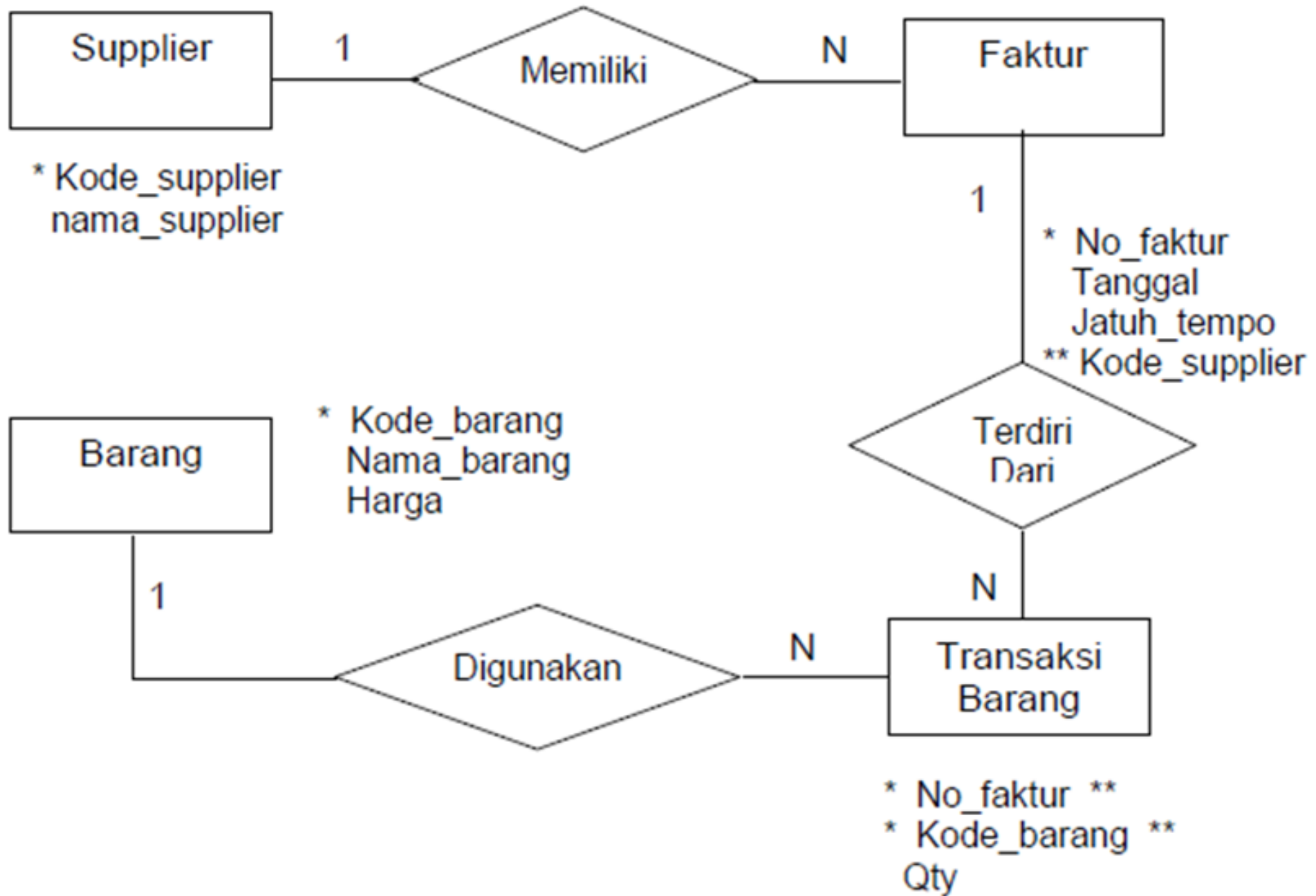
Kode_Barang	Nama_Barang	Harga
R01	Rice Cooker CC3	150.000
A01	AC Split ½ PK	1.350.000
A02	AC Split 1 PK	2.000.000

Relasi Faktur

No_Faktur	Tanggal	Jatuh_Tempo	Kode_Supplier
779	02/02/2001	09/03/2001	S02
998	07/02/2001	09/03/2001	G01

Relasi Transaksi_Barang

No_Faktur	Kode_Barang	Qty
779	R01	10
998	A01	10
998	A02	10



Keterangan : * = Primary Key, ** = Foreign Key

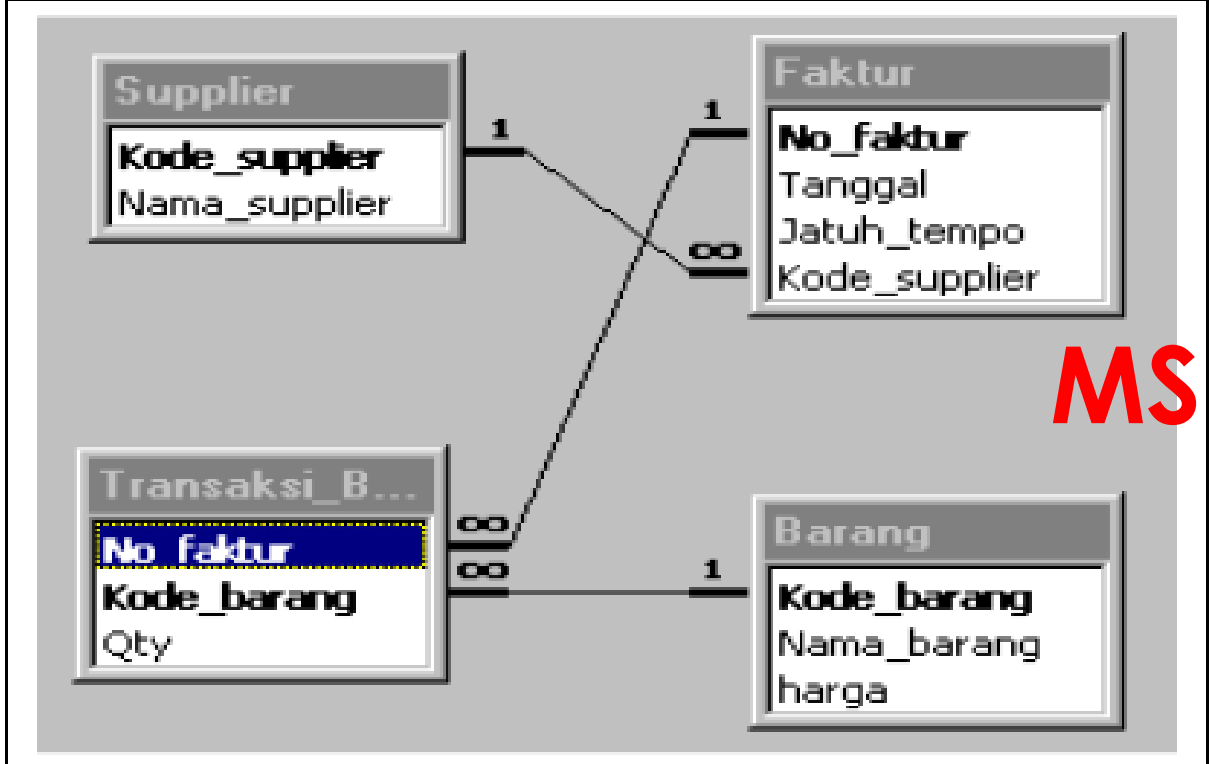
	Kode_supplier	Nama_supplier
+	G01	Gobel Nustra
+	S02	Hitachi

	No_faktur	Tanggal	Jatuh_tempo	Kode_supplier
+	779	02/02/2001	09/03/2001	S02
+	998	07/02/2001	09/03/2001	G01

	Kode_barang	Nama_barang	harga
+	A01	AC Split 1/2 PK	1350000
+	A02	AC Split 1 PK	2000000
+	R01	Rice Cooker CC3	150000

	No_faktur	Kode_barang	Qty
	779	R01	10
	998	A01	10
	998	A02	10

MS ACCESS 2000



SQL Server 2000

